

---

# GUIA ESCAPE ROOM ONLINE

ABRIL-MAYO 2021





---

# ESCAPE ¿ONLINE?

Más allá de salir de una habitación.

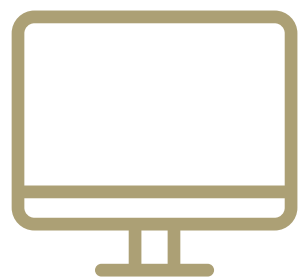
Estáis a punto de comenzar un Juego de Escape Online. Si ya habéis participado en un Escape Room, veréis que la dinámica es muy similar: se trata de **resolver acertijos y enigmas de forma colaborativa** en un tiempo limitado para desbloquear elementos como candados, cerraduras o puertas y así poder seguir avanzando en una misión.

Esta vez jugaréis en línea y podréis colaborar en equipos para enfrentaros a un mismo reto.

---

# ¿CÓMO ME PREPARO?

Todo lo que necesitas saber antes de empezar



---

## ACCESO VIA PC + CALL

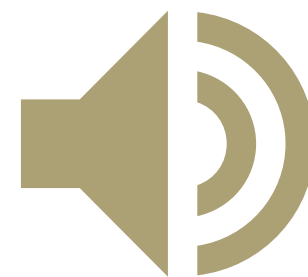
Recomendamos acceder a la interfaz de juego a través de un **ordenador** y usar **Chrome** o **Firefox**. Iniciad en paralelo una **videoconferencia con vuestro equipo** para poderos comunicar más cómodamente a la hora de resolver puzles.



---

## PAPEL Y BOLI

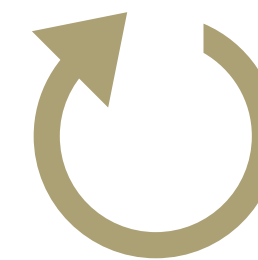
Sabemos que tenéis una excelente memoria... pero mejor **preparad papel y boli**, puede que lo necesitéis... Hay muchas pistas y seguro que algún bloqueo requiere que dibujéis o hagáis cálculos.



---

## SONIDO

En la interfaz de juego, veréis que disponéis de un botón que os permitirá desactivar y reactivar la **música de fondo** que os acompaña a lo largo de la experiencia de juego.



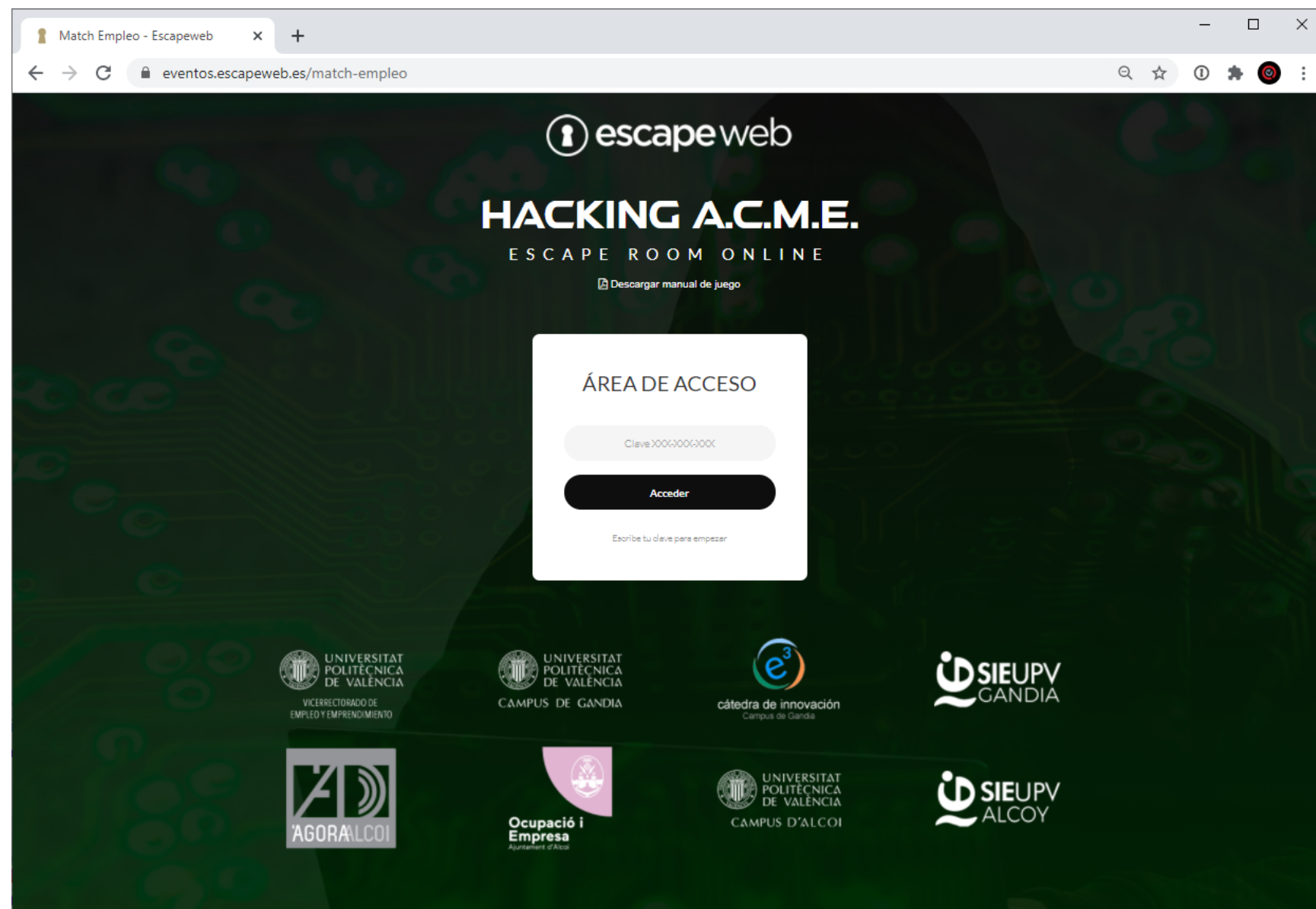
---

## REINICIO

Si cerráis el navegador o el dispositivo se bloquea, es posible **volver a acceder a vuestra partida en curso** actualizando el navegador o reiniciando la partida con el enlace del escape y la clave.

# ¿CÓMO EMPIEZO LA PARTIDA?

Iniciad el juego de escape sólo cuando estéis todos preparados.



Cuando el primer jugador introduzca su clave y pulse el botón "Acceder" se iniciará la partida para todo el equipo.

En ese momento se activará una cuenta atrás y dispondréis de **60 minutos para realizar la misión**. Si superáis ese tiempo, podréis seguir jugando, aunque obtendréis una mejor puntuación si termináis antes.

¡ Así que **no iniciéis la partida hasta que todo el equipo esté listo** para entrar !

Os recordamos el enlace de acceso al juego:  
<https://eventos.escapeweb.es/match-empleo>

# ¿CÓMO FUNCIONA EL JUEGO?

Descubre los puntos clave del interfaz del Escape Room Online.



## DESCUBRID TODAS LAS ZONAS

1 A medida que progreséis en la misión, se irán desbloqueando nuevas áreas de juego llamadas "**Zonas**". Os podréis desplazar de una a otra cuando queráis, **avanzando** si podéis y también **retrocediendo** si hiciera falta.

## ENCONTRAD LOS ARTEFACTOS

2 Iréis encontrando, algunos objetos o "**Artefactos**" que os servirán para resolver los diferentes enigmas. No dudéis en revisarlos atentamente y **hacer click en ellos para hacer zoom**. Una vez usados los objetos desaparecerán.

## SUPERAD LOS BLOQUEOS

3 Al final de cada zona encontraréis uno o varios "**Bloqueos**" donde tendréis que introducir la respuesta al enigma: teclados, candados, cryptex o patrones de desbloqueo. Una vez abiertos, también desaparecerán.

## PEDID AYUDA SI LA NECESITÁIS

4 Si necesitáis ayuda, podéis **pedir pista pulsando el icono de interrogación** situado al lado de cada bloqueo, aunque conlleva una penalización a nivel de puntos. Hay cuatro pistas para cada bloqueo: las primeras son más sutiles, hasta la última que os dará la clave.

# ¿CÓMO FUNCIONA EL JUEGO?

Descubre los puntos clave del interfaz del Escape Room Online.

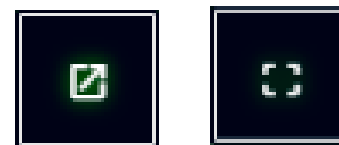


5

## ABRID ARTEFACTOS EN VENTANA NUEVA O EN UN MÓVIL

Algunos artefactos necesitan un mayor nivel de atención que otros... para facilitar su análisis es posible abrirlos en una **ventana nueva del navegador** pulsando el icono correspondiente de la zona superior derecha.

También es posible generar un **código QR** para poder capturar cada uno de los artefactos en un teléfono móvil y analizarlos con tranquilidad. Este tipo de códigos pueden generarse también para artefactos que contengan audio o vídeo, facilitando su visionado en un terminal telefónico.



---

# RESOLUCIÓN COLABORATIVA

La comunicación, clave del éxito.

## INTERFAZ COMPARTIDA

Aunque cada jugador puede ir revisando las zonas y artefactos por su cuenta, la interfaz de juego es compartida con el resto del equipo por lo que **se actualizará automáticamente cuando cualquier jugador resuelva un puzle o pida pistas**. Así, todos podrán ver las nuevas zonas, pistas o artefactos que aparezcan.



## RESOLUCIÓN CONJUNTA DEL EQUIPO

Os recomendamos **hacer una videollamada para agilizar la resolución de los enigmas** con vuestro equipo por WhatsApp, Zoom... De esta forma, os podréis poner de acuerdo sobre los códigos a probar o las pistas a pedir.

## CHAT INTEGRADO

Además, os podréis comunicar entre vosotros y con un **"Game Máster"**, para daros soporte en directo mediante un chat integrado en la interfaz si es que las pistas integradas no ayudan lo suficiente. **Recordad introducir vuestro nombre al iniciar la partida para activar el chat y revisarlo de vez en cuando.**



## AYUDA DEL GAME MASTER EN DIRECTO

A lo largo del evento dispondréis de un **"Game Máster"** que supervisará vuestros avances y que podrá ayudar si se lo solicitáis. Podrá incluso acceder a vuestra videollamada para resolver posibles dudas.

---

# SISTEMA DE PUNTUACIÓN

No es una cuestión de tiempo, sino de estrategia.

Además del tiempo que se tarde en realizar la experiencia, **también se valora la calidad de las respuestas y la cantidad de ayuda recibida** con un sistema de puntuación automático, invisible para los jugadores.

Para garantizar que la experiencia sea inmersiva, no se muestran las puntuaciones en la interfaz de juego. Sólo se visualizará el tiempo restante hasta que la cuenta regresiva de **60 minutos** llegue a su fin.

Este es el **sistema de puntuación** integrado en el juego:

- **100** puntos por iniciar la partida (todos los equipos parten de esta puntuación inicial).
- **500** puntos por resolver el juego a tiempo (menos de 60 minutos) +1 punto por cada minuto sobrante.
- **400** puntos por resolver el juego pasado el tiempo (más de 60 minutos) -1 punto por cada minuto extra.
- **50** puntos por resolver cada uno de los bloqueos.
- **-10** puntos por cada pista solicitada (hasta un máximo de 4 pistas por bloqueo).
- **-5** puntos por cada intento de resolución fallido (código erróneo).

---

# MUCHA SUERTE

¡Y que disfrutéis de la experiencia!

